

# Ausstellungsküche zu reduziertem Preis

Wir erneuern unsere Ausstellung, darum müssen die aktuellen Küchen weg!

Küchename	Leadküche Saphir
Modell:	PUR11
Farben:	Saphir MA
Abdeckung:	Glas – Acilux Extrawhite 12mm (Galvolux)
Geräte:	V-Zug + Electrolux
Neupreis:	27'804.- Fr.
Liefer- und Montagekosten:	nach Absprache
Verfügbarkeit:	sofort

## Verkaufspreis\*: 11'200.- Fr.

\* Verkaufspreis ab Ausstellung exkl. MwSt. , Lieferung und Montage

→ Sämtliche Möbel und Geräte ohne Garantie!

Bei Interesse melden Sie sich bitte beim Empfang

**Planbeschreibung 8204052334**

<b>Auftraggeber</b>	Firma Firma AFP Cucine SA Via Cantonale 27 6594 Contone	<b>Tel.</b> <b>Fax</b> <b>Mob.</b> <b>Email</b>	+41918519292 +41918519291
<b>Objekt</b>	Espo 2016 - Cucina Forster - Saphir via Cantonale 27 6594 Contone	<b>Haus</b> <b>Stockwerk</b> <b>Strang</b>	
<b>lfd.Nr.</b>		<b>Wohnung</b>	

**Modell, Ausführungen und Farben**

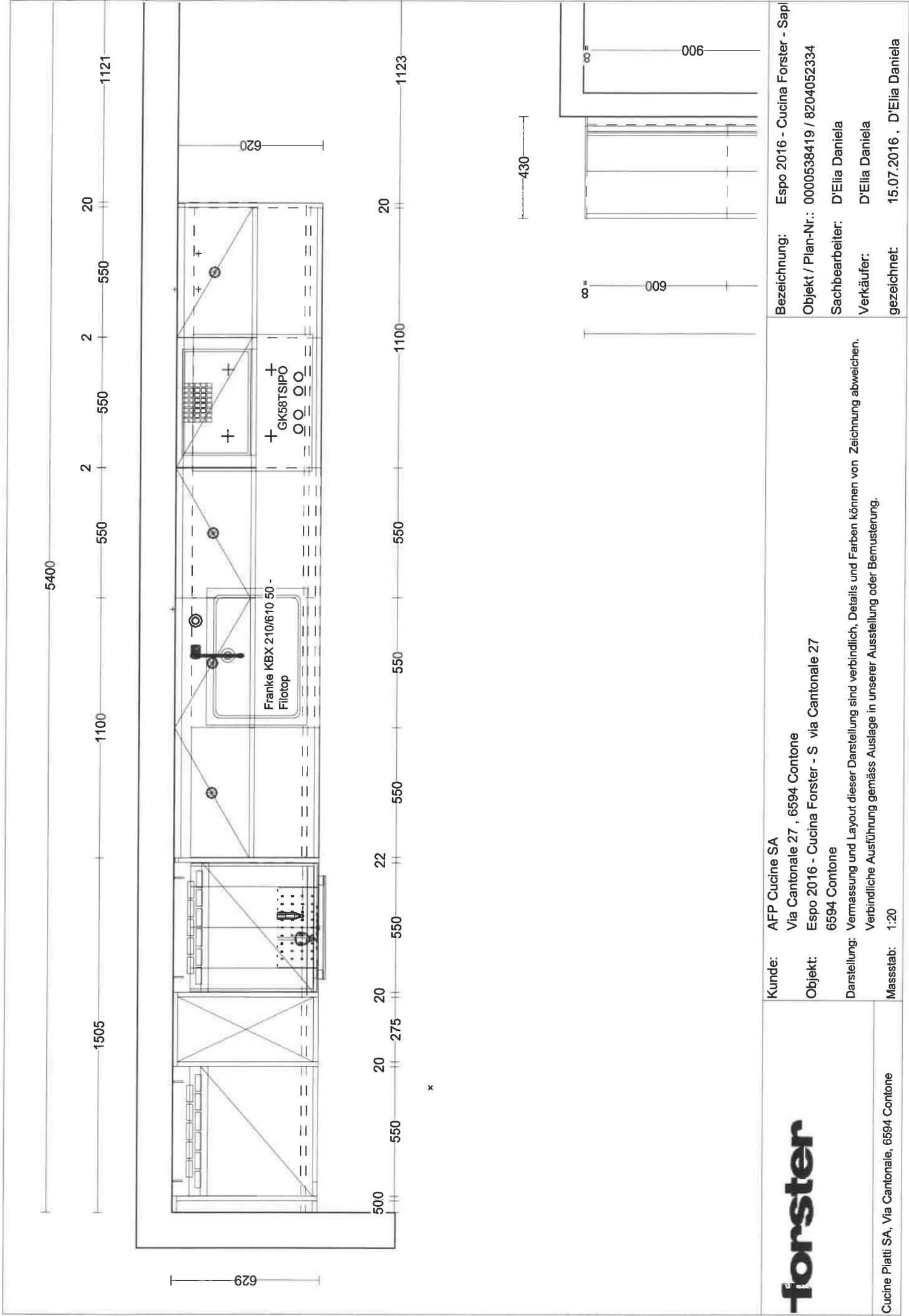
<b>Programm Name/Modell</b>	Matt-Linie		
<b>Frontfarbe 1</b>	Saphir, NCS S8010-R90B	<b>Arbeitsplattenausführung</b>	Glas
<b>Griffausführung/-typ</b>	Profilgriff	<b>Arbeitsplattenfarbe</b>	Glas gemäss Kundenwunsch
<b>Grifffarbe</b>	Aluminium gebürstet rosé gold	<b>Arbeitsplatten- Kantenausführung</b>	gemäss Kundenwunsch
		<b>Trägerplatten-Ausführung</b>	Matt-Linie
		<b>Trägerplattenkantenfarbe</b>	Saphir, NCS S8010-R90B
<b>Auszugsart</b>	Vollauszug mit Dämpfung		
<b>Sockelhöhe</b>	Sockelfusshöhe 89 - 119 mm		
<b>Sockelblendenausführung</b>	Matt-Linie		
<b>Sockelblendenfarbe</b>	Saphir, NCS S8010-R90B		
<b>Tablarausführung</b>	Metalltablar		
<b>Schubladenausführung</b>	Antaro		

**Apparate, Spülen, Batterie, Arbeitsplatten und Zubehör**

<b>Bestell-Nr.</b>	<b>Gerät</b>	<b>Lieferant</b>	<b>Beschreibung</b>
PANEELBEL900	Diverse Einbauteil	AFP Küchen AG (For	Einzelleuchte GERA Lichtsystem 8 zu Paneelrückwand
PANEELBEL900	Diverse Einbauteil	AFP Küchen AG (For	Einzelleuchte GERA Lichtsystem 8 zu Paneelrückwand
APFDAB5B15KG	Apparate frei def.	Electrolux AG	ELECTROLUX DAL5530SW, Flachschirm-Dunstabzugshaube, 3 Stufen + Intensivstufe bis 470 m3/h, 2 Energiesparlampen, 2 Metallfilter, Abluftbetrieb, 230 V, V1
KSFDAB25B100KG	Apparate frei def.	Electrolux AG	* Ausstellungsküche Contone 2016* ELECTROLUX IK307BNL, Kühl- und Gefrierkombination, Energieeffizienzklasse A + + +, Nutzinhalt gesamt: 291 Liter, Energieverbrauch 159 kWh/Jahr, Touch Control, Dynamische Umluftkühlung, Best in Class, 230 V
APFDAB25B70KG	Apparate frei def.	Electrolux AG	* Ausstellungsküche Contone 2016* ELECTROLUX GA55LV, Geschirrspüler vollintegriert, 55cm, 42dB(A), Energieverbr.. 0.92kWh, Wasserverbr. 9.5 L, Startverzögerung 1-24h, Energielevel: A + + A, 5 Programme, Aqua Control, LED Anzeige. Spot Control, H 75,9cm B 54,6cm, T 56,3cm, 230 V
APFDAB15B25KG	Apparate frei def.	V-Zug AG	* Ausstellungsküche Contone 2016* V-ZUG, CCSHSLG Coffee-Center Supremo HSL, Breite 55 cm, Design Spiegelglas, 2500100002
APFDAB25B70KG	Apparate frei def.	V-Zug AG	* Assteluungsküche Contone 2016* V-ZUG, BCHSEG Backofen Combair HSE, Breite 55

**Planbeschreibung 8204052334**

<b>Bestell-Nr.</b>	<b>Gerät</b>	<b>Lieferant</b>	<b>Beschreibung</b>
			cm, Design Spiegelglas, Designgriff Nero, 230 oder 400V, 2100300002 *Ausstellungsküche Contone 2016*
APFDAB5B15KG	Apparate frei def.	Electrolux AG	ELECTROLUX GK58TSIPO, Slider-Bedienung, Topfboden- / Grössenerkennung, 14 Kochstufen, 3 Kochzonen, 3-teiliges Gratis-Pfannen-Set, Wert CHF 290.-, 230 V  *Ausstellungsküche Contone 2016*
BATTERIEFD	Armaturen frei def	Franke Küchentechn	FRANKE, Becken, Kubus, KBX 210/610 50, Edelstahl, 530 x 430 mm, Drehknopfventil (integral), Flächenbündiger Einbau/SlimTop(integral), Flächenbündiger Einbau/SlimTop, 127.0199.753  *Ausstellungsküche Contone 2016*
BATTERIEFD	Armaturen frei def	Dornbracht Schweiz	GRATIS 1x Dornbracht Einhebelmischer Art. Nummer 33815888-49 Cyprum  *Ausstellungsküche Contone 2016*
BATTERIEFD	Armaturen frei def	Dornbracht Schweiz	1x Dornbracht Drehknopf Art. Nummer 10710970-49 Cyprum  *Ausstellungsküche Contone 2016*
APLTP15FREI			
APLGLAS			Acilux Extrawhite 12 mm, Galvodur Temperato smaltato RAL 7046 grigio Tele 2, foglio anti-scheg bianco dietro e foglio di protezione x montaggio davanti  Come da offerta 201407 F - del 07.07.2016 *Ausstellungsküche Contone 2016*
APLGLAS			Acilux Extrawhite 6 mm, Galvodur Temperato smaltato RAL 7046 grigio Tele 2, 4 bordi molati a fil piatto opaco  Come da offerta 201407 F - del 07.07.2016 *Ausstellungsküche Contone 2016*
APLGLAS			2 x Acilux Extrawhite 12 mm, Galvodur Temperato smaltato RAL 7046 grigio Tele 2, 4 bordi molat filo piatto opaco, 600x600 mm  Come da offerta 201407 F - del 07.07.2016 *Ausstellungsküche Contone 2016*
ABDFDC			ELECTROLUX EFF492, Aktivkohlenfilter LongLife für DAL5530 *Ausstellungsküche Contone 2016*
ABDFDC			V-ZUG, K40209 Set-Vollauszug CHSE, HHSE, K40209 *Ausstellungsküche Contone 2016*
APLTP15FREI			
<b>Ansprechpartner</b>	AFP Küchen AG Egnacherstrasse 37 CH-9320 Arbon		
<b>Aussendienst</b>	D'Elia Daniela	<b>Tel.</b>	+41 91 851 92 81
<b>Sachbearbeiter</b>	D'Elia Daniela	<b>Tel.</b>	+41 91 851 92 81
<b>Montageleiter</b>	D'Alessandro Santino	<b>Tel.</b>	+41 91 851 92 95

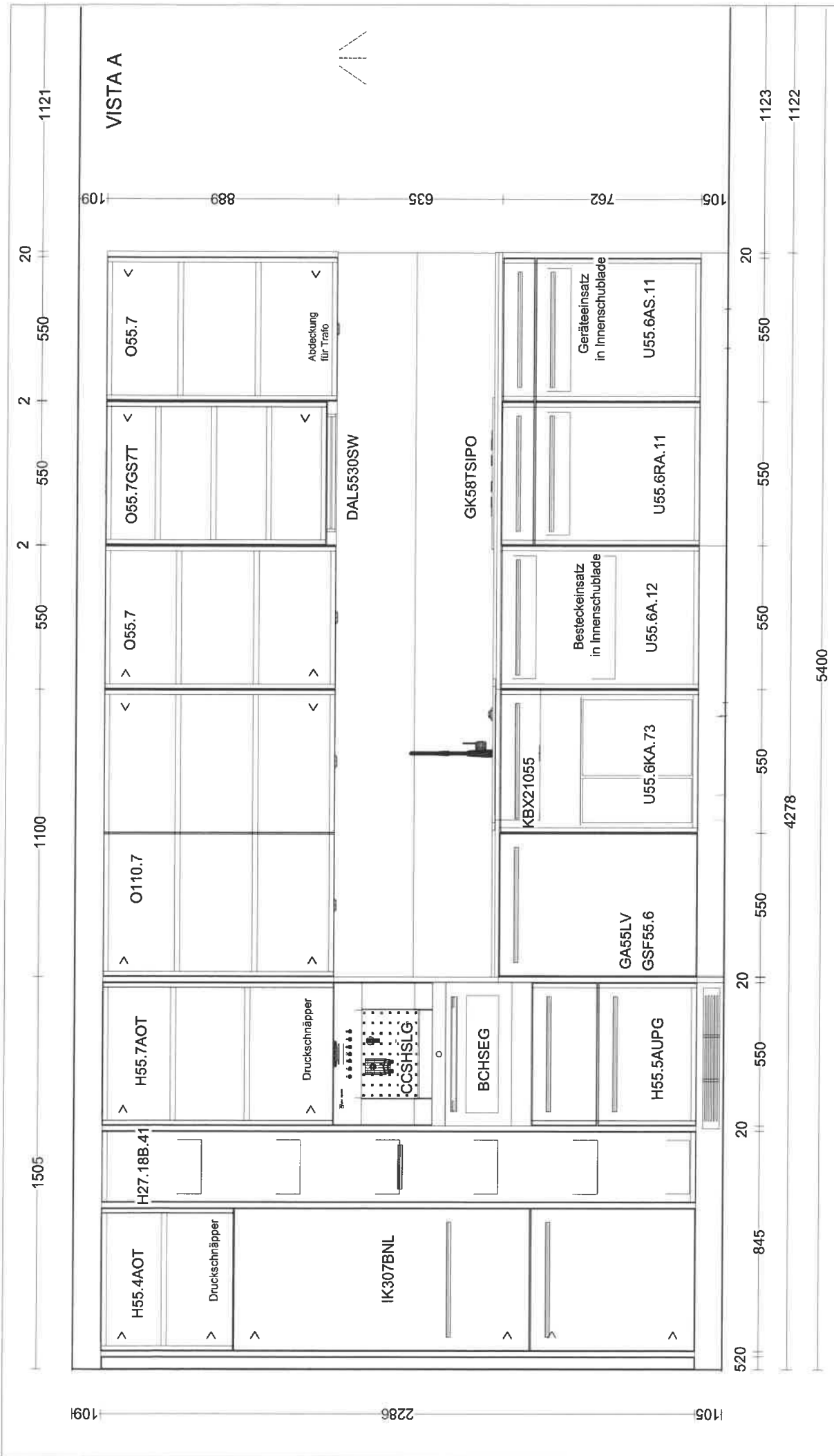


**Kunde:** AFP Cucine SA  
 Via Cantonale 27, 6594 Contone  
**Objekt:** Espo 2016 - Cucina Forster - S via Cantonale 27  
 6594 Contone  
**Darstellung:** Vermessung und Layout dieser Darstellung sind verbindlich, Details und Farben können von Zeichnung abweichen.  
 Verbindliche Ausführung gemäss Auslage in unserer Ausstellung oder Bemusterung.  
**Massstab:** 1:20

**Bezeichnung:** Espo 2016 - Cucina Forster - Sap  
**Objekt / Plan-Nr.:** 0000538419 / 8204052334  
**Sachbearbeiter:** D'Elija Daniela  
**Verkäufer:** D'Elija Daniela  
**gezeichnet:** 15.07.2016, D'Elija Daniela

**forster**

Cucine Platti SA, Via Cantonale, 6594 Contone



**forster**

Cucine Platti SA, Via Cantonale, 6594 Contone

**Kunde:** AFP Cucine SA  
Via Cantonale 27, 6594 Contone

**Objekt:** Espo 2016 - Cucina Forster - S via Cantonale 27  
6594 Contone

**Bezeichnung:** Espo 2016 - Cucina Forster - Sapi

**Objekt / Plan-Nr.:** 0000538419 / 8202191006

**Sachbearbeiter:** D'Elia Daniela

**Verkäufer:** D'Elia Daniela

**gezeichnet:** 08.07.2016, D'Elia Daniela

**Darstellung:** Vermessung und Layout dieser Darstellung sind verbindlich, Details und Farben können von Zeichnung abweichen.  
Verbindliche Ausführung gemäss Auslage in unserer Ausstellung oder Bemusterung.

**Massstab:** 1:20

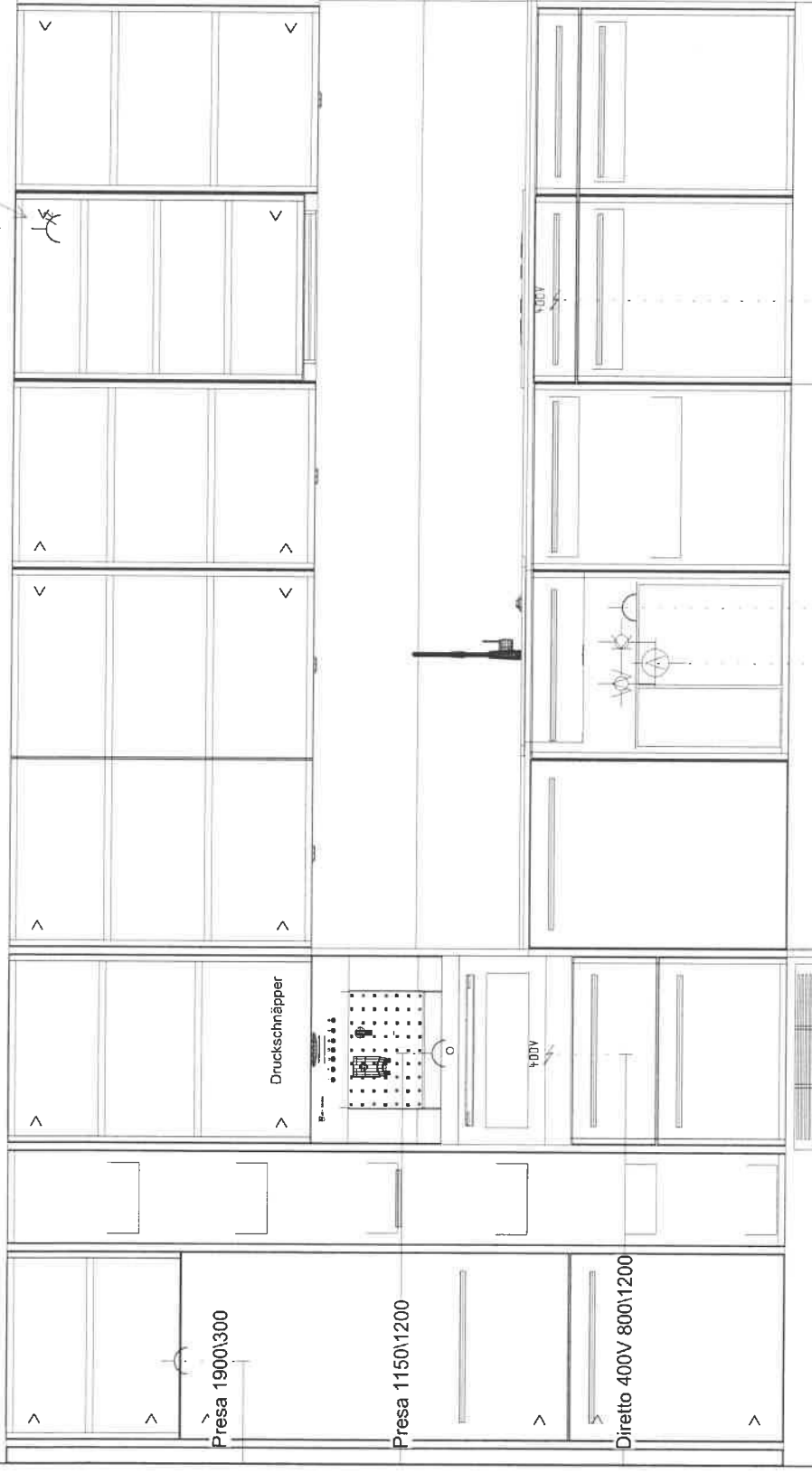
ALTEZZA \ LARGHEZZA

— Presa doppia 2300\3600

Presa doppia

1 x cappa

1 x trasformatore x luci LED incassati



— Presa doppia 2300\3600

Kunde: AFP Cucine SA

Via Cantonale 27 , 6594 Contone

Objekt: Espo 2016 - Cucina Forster - S via Cantonale 27

6594 Contone

Darstellung: Vermessung und Layout dieser Darstellung sind verbindlich, Details und Farben können von Zeichnung abweichen.

Verbindliche Ausführung gemäss Auslage in unserer Ausstellung oder Bemusterung.

Masstab: 1:20

Cucine Piatti SA, Via Cantonale, 6594 Contone

Bezeichnung: Espo 2016 - Cucina Forster - Sap

Objekt / Plan-Nr.: 0000538419 / 8203095278

Sachbearbeiter: D'Elia Daniela

Verkäufer: D'Elia Daniela

gezeichnet: 22.08.2016 , D'Elia Daniela

